

# AZZURRO DI CAPRI

Musique de Alberto GARZIA - Catherine PRUD'HOMME - Emmanuel GARZIA

( Accordéon )

♩ = 107

T° de Boléro-béguine

Rém

Lam

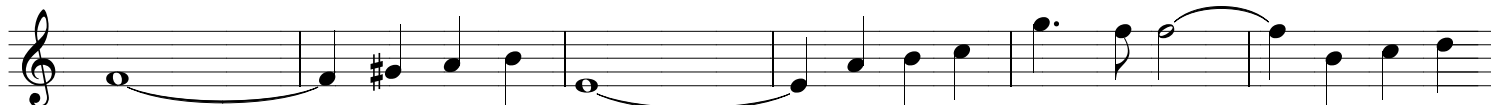


Rém

Mi<sup>7</sup>

Lam

Rém



Lam

Rém

Mi<sup>7</sup>

2° al Trio ⊕

Lam

Rém

Lam



Rém

Lam

Rém

Mi<sup>7</sup>



Lam

Rém

Lam



Rém

Mi<sup>7</sup>

3° al Coda ⊕⊕

Lam

Rém

Lam

Al ⊕



TRIO

Lam Ré m Lam LaMaj. Sim

Mi<sup>7</sup> La Sim Mi<sup>7</sup> La

*Quasi cha-cha*

Fa#m Do#7 Fa#m

Do#7 Fa#m

Basso

*Boléro:*

La Sim Mi<sup>7</sup> La

Sim Mi<sup>7</sup> La Al

Lam Ré m Sol Ré m Lam Ré m Sol Ré m Lam

Coda

FIN